



Príručka pre používateľa

Právne

Copyright © 2011 Google Inc. Všetky práva vyhradené.

Google, upravené logo Google, Android, upravené Android, Nexus, upravené logo Nexus, Nexus S, a upravené logo Nexus S sú obchodnými značkami Google Inc. Všetky ostatné názvy spoločností a produktov môžu byť ochrannými značkami spoločností, s ktorými sú spojené.

Dostupnosť aplikácií, služieb a funkcií Google sa môžu líšiť podľa krajiny, prepravcu a výrobcu.

Viac informácií o vašom telefóne Nexus S nájdete na <http://www.nexusshelp.com>.

Google™

Obsah

Obsah 3

Váš telefón a príslušenstvo 4

Obsah škatule 5

Spoznávanie telefónu 6

Inštalácia batérie a SIM karty 7

Otvorenie zadného krytu telefónu 7

Vrátenie zadného krytu na telefón 8

Vybratie alebo vloženie batérie 8

Vybratie alebo vloženie SIM karty 10

Nabíjanie telefónu 11

Nabíjanie 11

Používanie náhlavnej súpravy 12

Zapnutie a vypnutie telefónu 13

Zapnutie telefónu 13

Odblokovanie SIM karty 14

Vypnutie telefónu 14

Váš telefón a príslušenstvo

Váš telefón Google™ Nexus S™ prichádza s množstvom príslušenstva, vrátane náhlavnej súpravy, USB kábla a nabíjačky. Z bezpečnostných dôvodov sa batéria nedodáva vo vnútri telefónu, preto ju pred použitím telefónu budete musieť vložiť a úplne nabiť. Táto príručka popisuje časti vášho telefónu, spôsob inštalácie a nabíjanie batérie, ako zapnúť a vypnúť telefón a ďalšie užitočné informácie.

Viac informácií o používaní mobilnej technológie Android™, ktorá sa nachádza vo vašom telefóne, vrátane základov používania na uskutočňovanie hovorov a ako používať jeho aplikácie na prehliadanie internetu, čítanie e-mailov atď., navštívte stránku podpory dodávateľa a obráťte sa na príručku pre používateľa, ktorá je dostupná na <http://www.nexusshelp.com>.

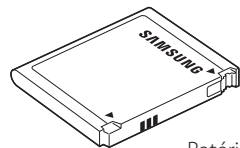
V tejto časti

- „Obsah škatule“ na strane 5
- „Spoznávanie telefónu“ na strane 6
- „Inštalácia batérie a SIM karty“ na strane 7
- „Nabíjanie telefónu“ na strane 11
- „Používanie náhlavnej súpravy“ na strane 12
- „Zapnutie a vypnutie telefónu“ na strane 13

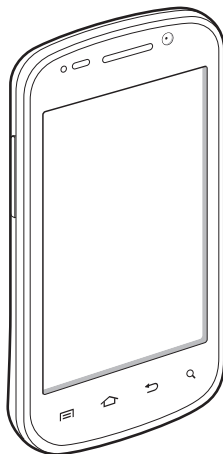
Obsah škatule

Váš telefón Google™ Nexus S™ je dodávaný s nasledovným príslušenstvom.

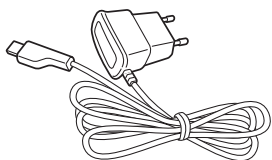
Zdravie,
bezpečnosť a
záruka



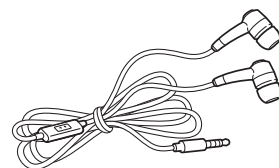
Batéria



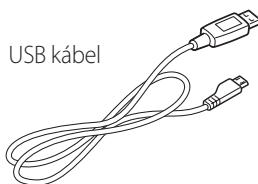
Telefón Nexus S



Nabíjačka



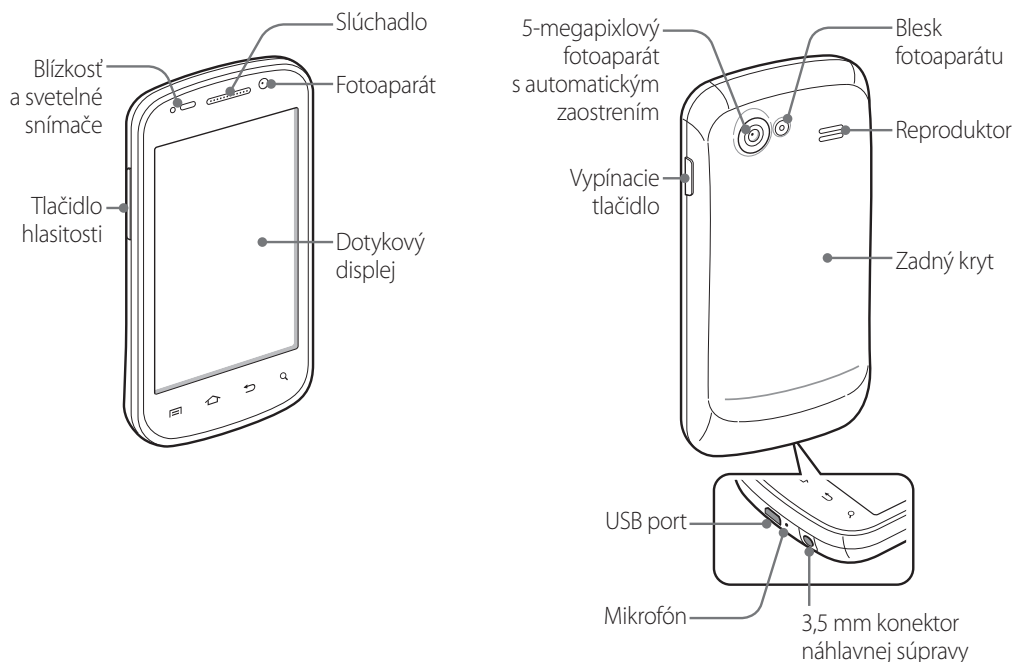
Náhlavná súprava



USB kábel

Ak ste si zakúpili telefón so zmluvou s mobilným dodávateľom GSM, bude vaša SIM karta dodaná s telefónom. Návod na vkladanie a vyberanie batérie a SIM karty nájdete v časti „Inštalácia batérie a SIM karty“ na strane 7.

Spoznávanie telefónu



Pred použitím telefónu vložte batériu a úplne ju nabite. (Vid' „Inštalácia batérie a SIM karty“ na strane 7 a „Nabíjanie telefónu“ na strane 11.)

Ďalšie časti v tejto kapitole popisujú používanie a funkcie náhlavnej súpravy, kontrolku stavu, zapnutie a vypnutie telefónu a viac.

Podporná stránka dodávateľa a *Príručka pre používateľa aplikácie Android* (dostupná na <http://www.nexusshelp.com>) popisujú spôsob uskutočňovania hovorov a ostatné základné funkcie telefónu, vrátane prvého zapnutia.

Predný a zadný objektív fotoaparátu udržiavajte pomocou látky bez chĺpkov čistý, škrvny a odtlačky prstov rozmažú vaše fotografie. LED blesk fotoaparátu sa nachádza vedľa objektívu. Snímanie fotografií a videí je popísané v *Príručke pre používateľa aplikácie Android*.

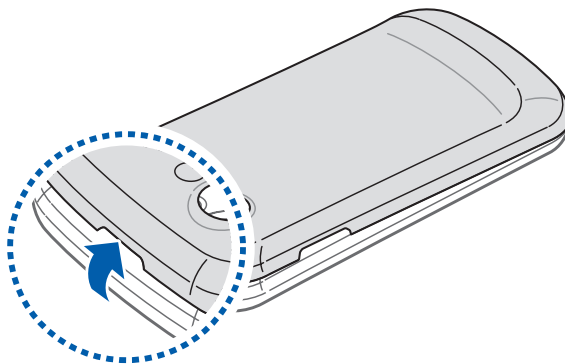
Inštalácia batérie a SIM karty

Ak chcete nainštalovať alebo vymeniť batériu alebo SIM kartu, musíte odstrániť zadný kryt fotoaparátu.

Batériu a SIM kartu musíte vložiť skôr, ako začnete používať telefón.

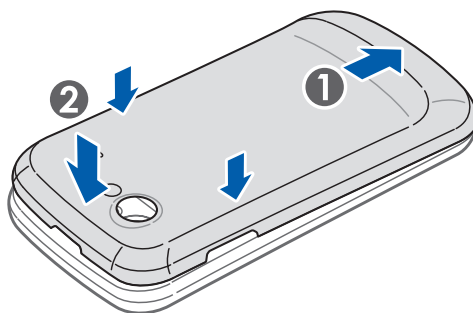
Otvorenie zadného krytu telefónu

- ▶ Pevne chyťte zariadenie a nájdite jazýček na uvoľnenie krytu. Jazýček na uvoľnenie krytu má malý zárez, do ktorého sa vám zmestí necht a nachádza sa nad objektívom fotoaparátu. Vložte necht do otvoru a pevne odklopte kryt od zariadenia.



Vrátenie zadného krytu na telefón

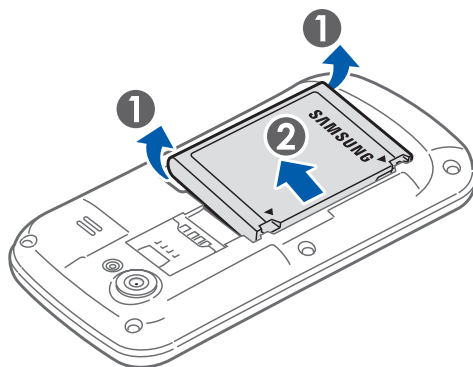
- ▶ Umiestnite kryt na zadnú stranu telefónu a zatlačte ho na miesto.



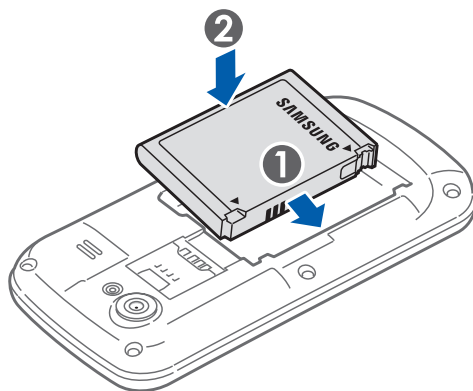
Vybratie alebo vloženie batérie

Na vybratie alebo vloženie batérie musíte otvoriť zadný kryt telefónu.

- 1 Vypnutie telefónu
Vid' „Zapnutie a vypnutie telefónu“ na strane 13
- 2 Batériu vyberte vložení prsta do malého otvoru vedľa batérie.



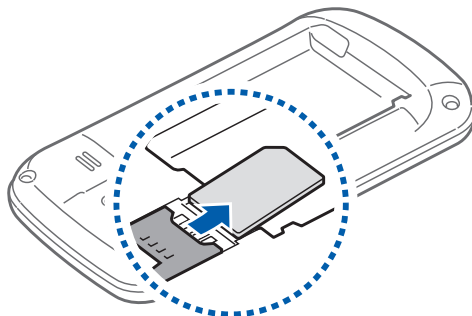
- ▶ Batériu vložte tak, aby ste vyrovnali zlaté kontakty na telefóne a batérii a potom jemne zatlačte batériu na miesto.



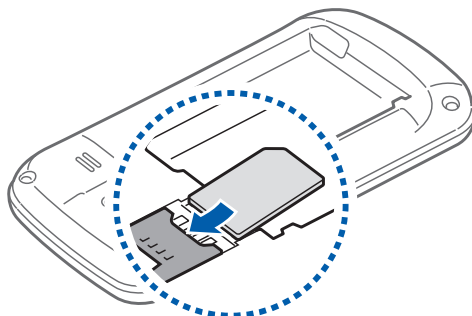
Vybratie alebo vloženie SIM karty

Na vybratie alebo vloženie SIM karty musíte otvoriť zadný kryt telefónu.

- ▶ SIM kartu vyberiete potiahnutím za jej slot končekom prsta.



- ▶ SIM kartu vložíte jej vyrovnaním (zárez do pravého dolného rohu a zlatými kontaktmi smerom dole) a potom jej vsunutím do slotu.



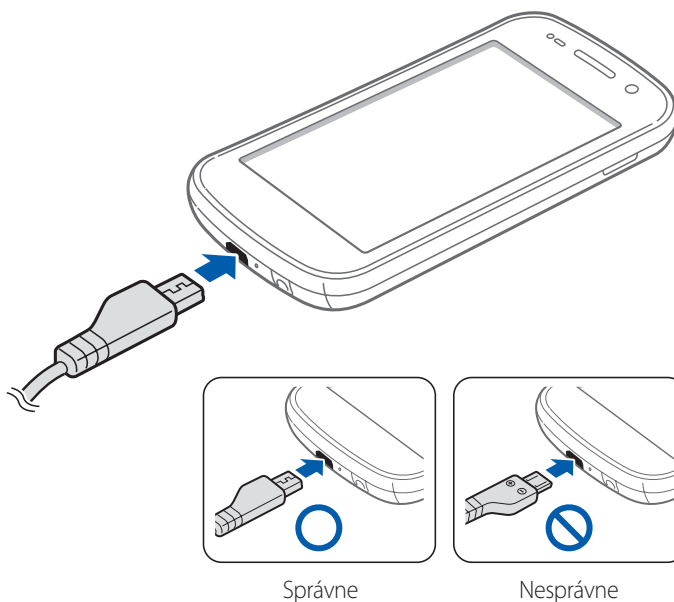
Nabíjanie telefónu

Skôr, ako začnete telefón používať, musíte ho úplne nabiť.

Telefón sa nabíja aj keď je pripojený k USB portu na počítači pomocou dodaného USB kábla. Viac informácií o pripojení telefónu k počítaču nájdete v Príručke pre používateľa aplikácie Android.

Nabíjanie

- 1 Pripojte jeden koniec nabíjačky k zásuvke.
- 2 Pripojte jeden koniec USB kábla k dodanej nabíjačke alebo k USB portu na počítači.
- 3 Druhý koniec pripojte k mikro USB portu na vašom telefóne.

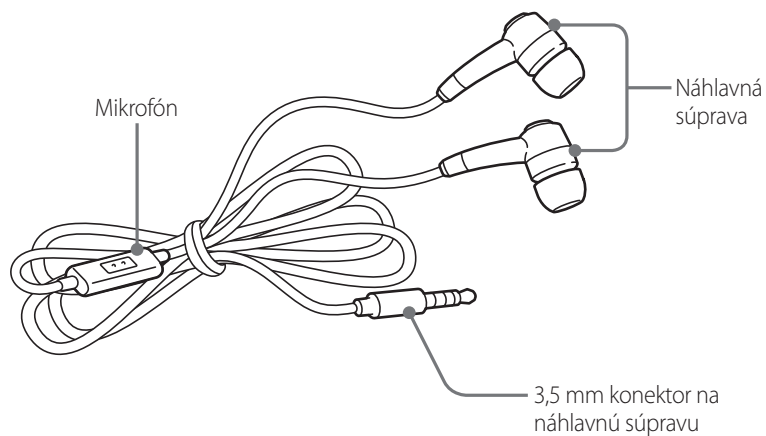


Pri nabíjaní sa na obrazovke zobrazí ikona stavu nabitia batérie.

- 4 Keď je telefón úplne nabitý, odpojte ho od adaptéra.

Používanie náhlavnej súpravy

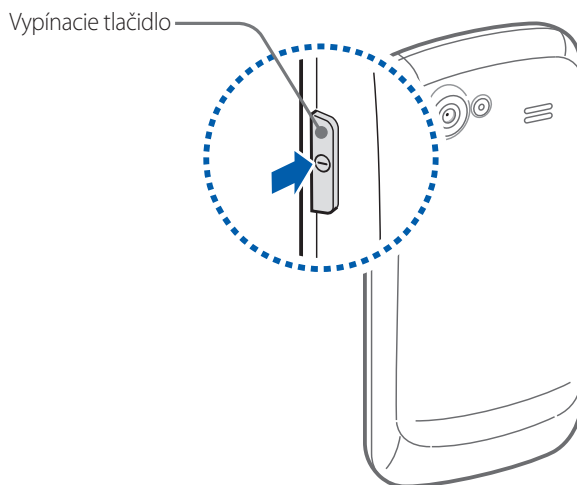
Náhlavnú súpravu pripojte k 3,5 mm konektoru na náhlavnú súpravu na telefóne.



Hlasitosť náhlavnej súpravy ovládate pomocou tlačidla **Zvýšenia/zníženia hlasitosti** na telefóne a pomocou aplikácií vo vašom telefóne (tak, ako je to popísané v príručke pre používateľa aplikácie Android v dokumentácii pre vaše aplikácie).

Zapnutie a vypnutie telefónu

Na zapnutie a vypnutie telefónu používajte Vypínacie tlačidlo.



Zapnutie telefónu

- ▶ Na niekoľko sekúnd stlačte **Vypínacie** tlačidlo, až kým sa nerozsvieti obrazovka.

Pri prvom zapnutí telefónu ste privítaní v aplikácii Android a vyzvaní na prihlásenie k vášmu účtu Google. Viac informácií získate u svojho dodávateľa a v *Príručke pre používateľa aplikácie Android*.

Keď zapnete telefón, môžete byť vyzvaní na zadanie osobného identifikačného čísla (PIN) pre vašu SIM kartu.

Odblokovanie SIM karty

Ak trikrát nesprávne zadáte PIN číslo na odblokovanie SIM karty, SIM karta sa zablokuje a vy nebudete môcť používať telefón, okrem vytáčania núdzových čísel. Na odblokovanie SIM karty a nastavenie nového PIN kódu musíte získať kľúč na odblokovanie PIN (PUK).

- ▶ Vytočte nasledovné, vymeňte „PUK“ za PUK od svojho dodávateľa a nahradte obidve „PIN“ s 4- až 8-číslícovým PIN podľa vášho výberu: **05*PUK*PIN*PIN#

Vypnutie telefónu

- 1 Stlačte a podržte **Vypínacie** tlačidlo, kým sa neotvorí ponuka.
- 2 V ponuke vyberte **Vypnúť**.
- 3 Po zobrazení výzvy, či chcete vypnúť telefón stlačte **OK**.

Viac o funkčnosti dotykovej obrazovky a ponukách nájdete v *Príručke pre používateľa aplikácie Android*.