

Bavte sa s perom

Použite pero na kreslenie, maľovanie, zaznamenávanie poznámok a dokonca na popísanie svojich fotografií. Môže z neho byť aj zväzňovač alebo guma.

POZNÁMKA: V niektorých oblastiach sa pero nemusí v škatuli nachádzať. Podrobnosti o zakúpení pera vám dodá poskytovateľ služieb alebo obchod.

Vloženie batérie do pera

Najprv do pera nainštalujte dodávanú batériu.

1. Otvorte veko batérie.
2. Vložte dodávanú batériu do pera (vrchný koniec s kladným pólom smeruje najprv).
3. Nasadte znova naspäť veko batérie.

Písanie poznámky

Použite aplikáciu Poznámky na zachytenie svojich myšlienok.

1. Na obrazovke Domov klepnite na **[App Icon]** > **Poznámky**.
Klepnite na **Preskočiť**, ak teraz nepotrebuje synchronizovať svoje poznámky s kontom Evernote.
2. Klepnite na **[App Icon]** > **Nový zápisník**, ak chcete vytvoriť nový zápisník, v ktorom môžete zoskupiť svoje poznámky.
3. Klepnutím na **[+]** vytvorte novú poznámku.
4. Klepnite na nápis **Zadajte názov** a potom zadajte pomocou klávesnice na obrazovke názov.
5. Klepnite na prvý prázdny riadok pod názvom a potom pomocou klávesnice na obrazovke zadajte nejaký text.
6. Pomocou pera píšite alebo kreslite.
7. Po dokončení stlačte **[Done]** a potom klepnite na **Uložiť**.

Písanie po fotografii

Pomocou aplikácie Snapbooth sa zblízka odotografujte, potom na fotografiu niečo napíšete a môžete ju zdieľať.

1. Na obrazovke Domov klepnite na **[App Icon]** > **Snapbooth**.
2. Nastavte sa do stredu okna Hľadáček.
3. Pozrite do objektívu predného fotoaparátu a potom sa odotografujte klepnutím na **[Shutter]**.
4. Po nasnímaní klepnite na malú miniatúru znázorňujúcu práve nasnímanú fotografiu.
5. Pomocou pera niečo na fotografiu napíšete.
6. Po dokončení klepnite prstom na fotografiu a potom klepnite na **[Share]**.
7. Vyberte, ako chcete svoju fotografiu zdieľať (napríklad odoslať ju e-mailom alebo zdieľať na Facebooku).

Výber typu pera, farby alebo ťahu

Stlačením pera na tlačidlo **[Pen]** vpravo dole na tablete otvorte paletu Možnosti pera. Na paletu môžete vybrať spomedzi množstva typov pera, ťahov a farieb.



Ak potrebujete ďalšie informácie o používaní pera s tabletom, pozrite úplnú používateľskú príručku.

Nahrávajte vo vysokom rozlíšení

Zachyťte tie neoceniteľné momenty vo vysokom rozlíšení a zdieľajte ich so svojimi milovanými.

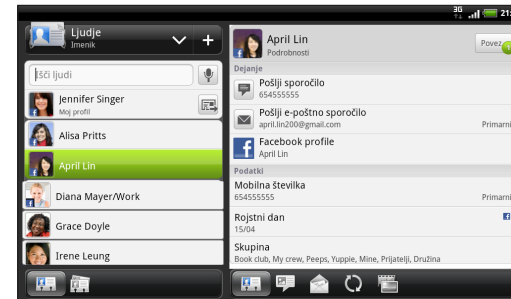
1. Na obrazovke Domov klepnite na **[App Icon]** > **Kamera**.
2. Stlačte **[Settings]**, klepnite na **Kvalita videa** a potom vyberte možnosť **Online (HD, 10 minút)**.
Tým zaistíte, že veľkosť súboru videa bude menšia, než je možné zdieľať.
3. Klepnutím na **[Record]** spustíte nahrávanie, opätovným klepnutím na **[Record]** nahrávanie zastavíte.



4. Na obrazovke kontroly klepnite na **[Share]**. Vyberte, ako chcete video zdieľať.

Zostaňte v kontakte

V aplikácii Ludia uvidíte svoje kontakty z konta Google, Facebook® a aj konta Exchange ActiveSync®, ak ste na tablete prihlásení na tieto kontá. Popri podrobnostiach o kontakte môžete tiež vidieť aktualizácie statusu a pripomenutia narodením svojich priateľov na službe Facebook alebo Twitter™.



Ak máte ďalšie kontakty na karte SIM, môžete ich všetky jedným krokom importovať do tabletu:

1. Na obrazovke Domov klepnite na **[App Icon]** > **Ludia**.
2. Stlačte **[Settings]** a potom klepnite na **Import/Export** > **Importovať z karty SIM**.
3. Stlačte **[Settings]** a potom klepnite na **Vybrať všetko** > **Uložiť**.

Môžete aj pridať nové kontakty:

1. Na obrazovke Domov klepnite na **[App Icon]** > **Ludia**.
2. Klepnite na **[+]** a potom do príslušných polí zadajte kontaktné informácie.
3. Po dokončení klepnite na **Uložiť**.

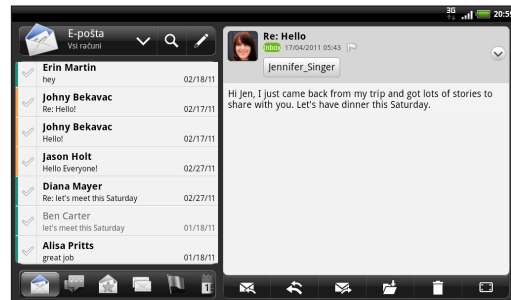
E-mail

Ak ste sa pri prvom nastavení tabletu prihlásili na svoje konto Google, budete môcť posilať a prijímať správy služby Gmail. Na obrazovke Domov stačí klepnúť na **[App Icon]** > **Gmail**.

Pomocou aplikácie E-mail nastavte a spravujte ďalšie e-mailové kontá, ako je napríklad POP3, IMAP alebo Exchange ActiveSync.

1. Na obrazovke Domov klepnite na **[App Icon]** > **E-mail**.
2. Na obrazovke Vyberte poskytovateľa e-mailu zvolte typ e-mailového konta, ktoré chcete nastaviť.
Ak túto obrazovku nevidíte, stlačte **[Settings]**, klepnite na **Viac** > **Nové konto** a potom vyberte typ e-mailového konta.
3. Zadajte svoju e-mailovú adresu a heslo.
4. Podľa pokynov na obrazovke dokončíte nastavenie svojho e-mailového konta.

V aplikácii E-mail môžete kontrolovať svoje e-mailové správy na jednom mieste bez toho, aby ste prepínali medzi rôznymi kontami. Stačí vybrať priečink doručených správ **Všetky kontá**. E-mailové správy sú farebne rozlíšené, takže môžete ľahko rozoznať, ku ktorému e-mailovému kontu patria.



Získajte aplikáciu HTC Sync

Použite softvér HTC Sync na synchronizáciu kontaktov, kalendára a ďalších údajov medzi počítačom a tabletom.

Prejdite na našu **webovú stránku podpory** (www.htc.com/support), prevezmite si program HTC Sync a nainštalujte ho do počítača.

Tipy na úsporu energie batérie

Nastavenie šetriča energie

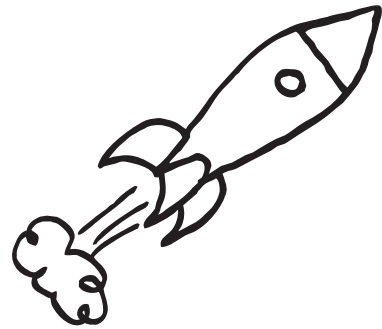
Nastavte, aby tablet automaticky prepoľ do režimu úspory energie, keď nabitie batérie klesne na určitú úroveň.

1. Na obrazovke Domov stlačte MENU a potom klepnite na **Nastavenie**.
2. Klepnite na **Napájanie** a uistite sa, či je začiarknuté políčko **Zapnúť šetrič energie**.
3. Klepnite na **Zapnúť šetrič energie pri** a **Nastavenie šetriča energie** a nastavte možnosti šetriča energie.

Vypnutie bezdrôtových funkcií

Potiahnite prstom po obrazovke zvrchu nadol, čím otvoríte panel Upozornenia. Potom klepnite na **Rýchle nastavenie** a vypnite bezdrôtové funkcie, ako sú napríklad Bluetooth, Mobilná sieť, Wi-Fi a Wi-Fi Hotspot, ak ich nepoužívate.

Váš HTC Flyer Stručná príručka



Úplnú používateľskú príručku a ďalšie užitočné zdroje informácií nájdete na www.htc.com/support. Prečítajte si aj príručku týkajúcu sa bezpečnosti a predpisov, ktorá sa nachádza v škatuli.



Predtým, ako spravíte čokolívek iné, si prečítajte túto príručku

Nabite tablet

Tablet zatiaľ nebol nabíjaný. Použite dodávaný sieťový adaptér a pred použitím tabletu ho najprv doplna nabite. Nepokúšajte sa svoj tablet rozobrať. (Môžete tým zrušiť platnosť záruky.)

Dôkladne zväzte voľbu volacieho režimu.

V závislosti od spôsobu používania tabletu môžete naozaj rýchlo využiť všetky možnosti širokopásmového pripojenia na Internet. Pred použitím tabletu vám odporúčame poradiť sa ohľadom sadzieb za prenos dát so svojím mobilným operátorom.

A nakoniec niekoľko dôležitých slov od nášho právnického tímu (OBMEDZENIE TÝKAJÚCE SA ŠKODY)

V maximálnej miere, akú dovoľuje aplikovateľné právo, nebudú spoločnosť HTC a jej dcérske spoločnosti voči Vám, žiadnemu používateľovi ani ľubovoľnej tretej strane zodpovedné za žiadne nepriame, zvláštne, následné, náhodné alebo trestné škody žiadneho druhu, či už vyplynuli zo zmluvy alebo nedbalosti vrátane (ale bez obmedzenia na ne) zranenia, straty príjmov, povesti, podnikateľských príležitostí, údajov a/alebo straty ziskov, bez ohľadu na predvídateľnosť uvedeného alebo či bolo spoločnosťou HTC alebo jej dcérskymi spoločnosťami upozornené na možnosť takýchto škôd. A v žiadnom prípade nemôže celková zodpovednosť spoločnosti HTC alebo jej dcérskych spoločností presiahnuť sumu prijatú od Vás, bez ohľadu na právnické podklady, na základe ktorých je tento krok vykonaný. Týmto nie sú ovplyvnené žiadne zákonné práva, ktoré nie sú predmetom vyhlásenia.

Zoznámte sa so svojím tabletom



Tlačidlá DOMOV, MENU, SPÄŤ a MOŽNOSTI PERA svietia, keď je tablet zapnutý (a nie je v režime spánku).

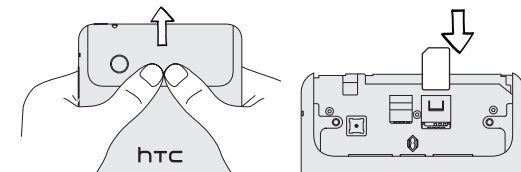
Na tablete sú dve skupiny týchto tlačidiel. Jedna skupina svieti, keď držíte svoj tablet v orientácii na výšku. Druhá skupina svieti vtedy, keď otočíte tablet do orientácie na šírku.

Pred zapnutím zariadenia HTC Flyer

Pred stlačením tlačidla ZAPNÚŤ/VYPNÚŤ sa uistite, či ste tablet správne pripravili.

Vloženie karty SIM

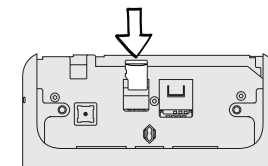
1. Palcami stlačte vrchný kryt a odnímite ho.
2. Vložte kartu SIM do zásuvky na kartu SIM pozlátými kontaktmi smerom nadol a zostrihnutým rohom smerom von.



Vloženie karty microSD

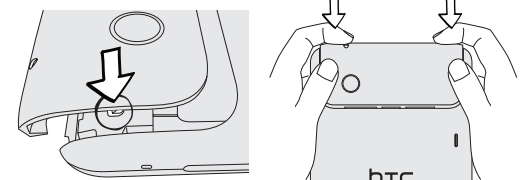
V tablete už je interná pamäť na ukladanie údajov a súborov. Ak však potrebujete viac miesta na ukladanie, môžete si zakúpiť a použiť v tablete kartu microSD.

Vložte kartu microSD do zásuvky na pamäťovú kartu pozlátými kontaktmi smerom nadol a zatlačte ju, kým nezacvakne na svojom mieste.



Opätovné nasadenie vrchného krytu

1. Zarovnajzte obidve západky na vrchnom kryte (jedna na každej strane) s dvomi otvormi navrchu tabletu.
2. Priložte vrchný kryt, opatrne zatlačte na kryt palcami a potom ho zatlačte, kým nezacvakne a nedosadne na miesto.



Nabíjanie batérie

V tablete je zabudovaná (nevymeniteľná) nabíjateľná batéria. Ak chcete nabiť tablet, pripojte sieťový adaptér.

Ak chcete overiť stav nabíjania batérie, pozrite na kontrolku nabíjania batérie na tlačidlo ZAPNÚŤ/VYPNÚŤ.

Nastavte svoj tablet

Pri prvom zapnutí tabletu sa objaví sprievodca prenosom kontaktov pomocou Bluetooth, nastavením e-mailových kont a kont spoločenských sietí atď. Nezapudnite sa prihlásiť na svoje konto Google™, aby ste mohli na tablete používať aplikácie Google, ako sú napríklad Gmail™ a Android Market™.

Vaša obrazovka Domov

Takmer všetko, čo potrebujete, je len potiahnuť a klepnúť na obrazovke Domov. Uvidíte svoje obľúbené aplikácie a miniaplikácie, ktoré zobrazujú aktualizácie kanálov spoločenských sietí, predpovede počasia, e-mail a podobne.

Celkovo je tu osem panelov obrazovky Domov. Hladko rolujte po obrazovkách posúvaním prstom doľava alebo doprava. A ak držíte tablet v orientácii na šírku, budete mať k dispozícii všetko, čo je na obrazovke vľavo a vpravo.



Prispôsobenie tabletu

Prispôbte si tablet tak, ako potrebujete. Môžete zmeniť tapetu, vzhľad, miniaplikácie, aplikácie alebo odkazy. Môžete aj zmeniť set zvukov, ktorý používa rôzne zvuky upozornenia pre rozličné typy udalostí, ako sú napríklad prichádzajúce správy, e-maily a pripomenutia kalendára.

Na obrazovke Domov stačí stlačiť tlačidlo prispôsobenia a vybrať, čo chcete prispôbiť.

Preusporiadanie ikon

Ak chcete na obrazovke Domov premiestniť aplikáciu alebo odkaz, stlačte a podržte jeho ikonu a potiahnite. Keď potiahnete na miesto, ktoré je obsadené inou ikonou, táto ikona sa presunie inam, aby ste mali miesto.



Prispôsobenie panela spúšťania

Môžete prispôbiť panel spúšťania naspodku obrazovky Domov a nahradiť ho rôznymi aplikáciami alebo odkazmi, ktoré potrebujete často používať.

1. Odstráňte z panela spúšťania aplikáciu, ktorú nepotrebujete. Stlačte a podržte jej ikonu a potom ju potiahnite mimo obrazovky Domov alebo na tlačidlo odstránenia.



2. Stlačte a podržte prázdne miesto a potom vyberte, či chcete pridať aplikáciu alebo odkaz.

Uzamknúť obrazovku

Keď je tablet nejakú dobu nečinný, vypne sa displej a prejde sa do režimu spánku, aby sa ušetrila energia batérie. Stačí stlačiť tlačidlo ZAPNÚŤ/VYPNÚŤ a displej sa znova zapne.

Potom uvidíte uzamknutú obrazovku. Ak chcete odomknúť obrazovku, môžete:



Potiahnite krúžok nahor.

Potiahnite aplikáciu na krúžok, čím odomknete obrazovku a priamo prejdete do tejto aplikácie.

Prispôsobenie uzamknutej obrazovky

Môžete zmeniť aplikácie na uzamknutej obrazovke na svoje obľúbené. Na obrazovke Domov klepnite na tlačidlo prispôsobenia a potom klepnite na Zamknúť obrazovku.

Pripojenie k Internetu

Buďte online vďaka dátovému pripojeniu tabletu alebo sieti Wi-Fi.

Pomocou dátového pripojenia

Je to jednoduché. Keď svoj tablet zapnete po prvýkrát (s vloženou kartou SIM), mal by sa automaticky pripojiť k dátovým službám vášho mobilného operátora. Ak je k dispozícii zoznam mobilných operátorov, spomedzi ktorých je možné vybrať, dbajte na to, aby ste pre svoju kartu SIM vybrali správneho – ak si nie ste istí, obráťte sa na poskytovateľa služieb.

Pomocou Wi-Fi

1. Na obrazovke Domov stlačte MENU a potom klepnite na Nastavenie > Bezdrôtová komunikácia a siete.
2. Začiarknutím políčka Wi-Fi zapnete Wi-Fi.
3. Klepnite na Nastavenie Wi-Fi a potom vyberte sieť Wi-Fi, ku ktorej sa chcete pripojiť.

Rýchle prehľadávanie

Užite si rýchle prehľadávanie webu na tablete. Vďaka výkonnému procesoru si môžete byť istí, že bude prezeranie webových stránok plynulé. S podporou Adobe® Flash® nebudú žiadne webové stránky s prázdnyimi miestami.

Na obrazovke Domov klepnite na > Internet, čím otvoríte webový prehľadávač.

